

当社が取り扱った「複雑な仕組債」の リスクとリターン実績について

2025年 1月



静銀ティーム証券

本資料は、お客さまの投資判断の参考となる情報の提供を目的としており、投資勧誘を目的としたものではありません。

本資料に記載される条件によりお取引が現実に行われることを保証するものではなく、また当社が本資料に記載される内容の債券を発行する義務を負うものでもありません。当社は本資料に記載される債券の発行体、その他の関係者に関する財務状況、信用状況につき現在及び今後において何らの表明・保証又は調査を行うものではありません。更に、本資料に記載される内容の債券をお客さまが購入することに伴って生じ得る、経済的な利益及びリスク並びに法律、規制、与信、税務、会計上その他の問題等については、お客さまご自身で評価・判断される必要があります。

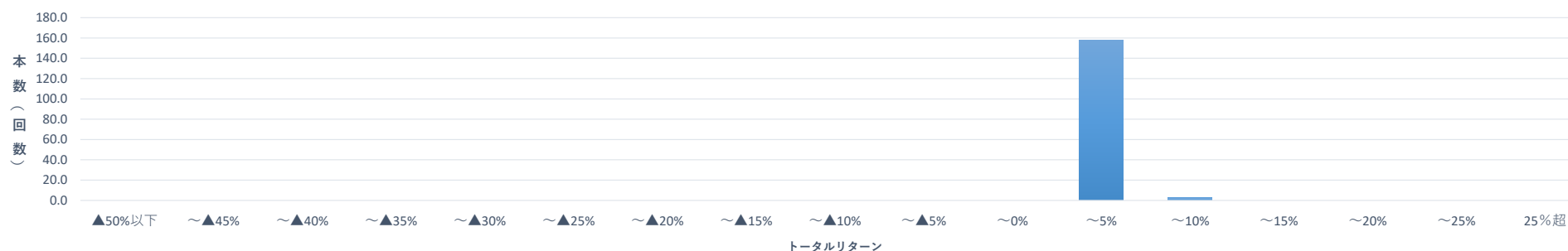


目次

1. 日米2指数	2
2. 日経リンク債	3
3. EB債(日本株_単一銘柄参照)	4
4. EB債(外国株_単一銘柄参照)	5
5. EB債(複数銘柄参照)	6

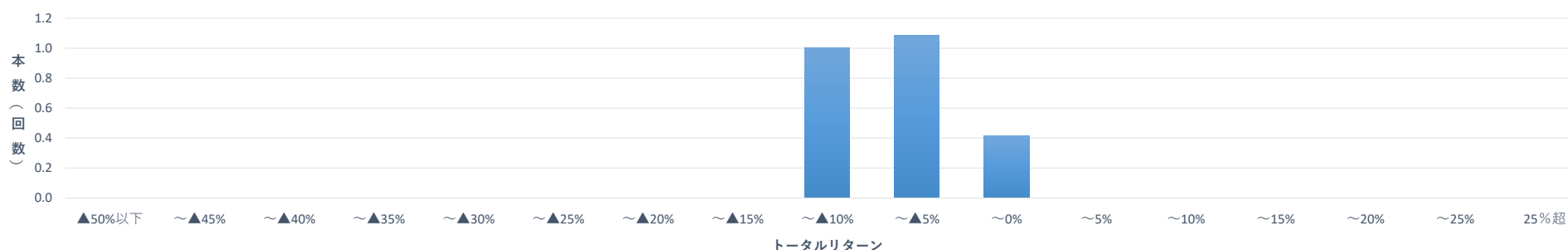
日米2指数

当社の取り扱った日米2指数参照債のリスクとリターン実績(償還済)



- ・当社で販売した日米2指数参照債で、2019年10月～2024年9月の間に償還（早期償還含む）したもの（180銘柄）が対象です。
- ・横軸の「トータルリターン」は、各銘柄の年率換算したトータルリターン（利息の合計額と元本損益を合算した値により算出した値）を示しています。
- ・縦軸の「本数（回数）」は、年率換算したトータルリターンによる1年間の投資を何回（本）行うことができたかを示しています。
（例：3年満期の仕組債の年換算トータルリターンが5%の場合、5%に3本（回）分を計上）
- ・リターンは横軸の各銘柄の年率換算したトータルリターンにより、リスクは横軸のトータルリターンのばらつきにより表現しています。
- ・このグラフには、中途売却を行った場合のリターンは含まれていません。
- ・このグラフに当社における過去の販売実績に基づくものであり、本仕組債の将来のリスクとリターンについて何らの示唆を与えるものではありません。
また、このグラフは本仕組債への投資を推奨する目的で作成されたものではありません。

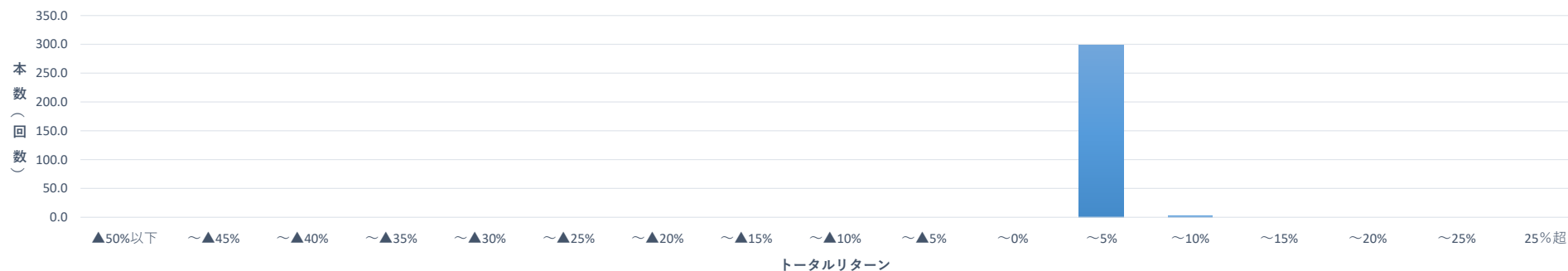
当社の取り扱った日米2指数参照債のリスクとリターン実績(未償還)



- ・当社で販売した日米2指数参照債で、2024年9月時点で未償還のもの（発行後3ヵ月以内は除く6銘柄）が対象です。
- ・横軸の「トータルリターン」は、各銘柄の年率換算したトータルリターン（支払済の利息の合計額と分析時点の時価を合算した値により算出。時価は2024年9月末時点の値）を示しています。
- ・縦軸の「本数（回数）」は、年率換算したトータルリターンによる1年間の投資を何回（本）行うことができたかを示しています。
（例：3年満期の仕組債の分析時点における投資期間が2年、年換算トータルリターンが5%の場合、5%に2本（回）分を計上）
- ・このグラフに当社における過去の販売実績に基づくものであり、本仕組債の将来のリスクとリターンについて何らの示唆を与えるものではありません。
また、このグラフは本仕組債への投資を推奨する目的で作成されたものではありません。

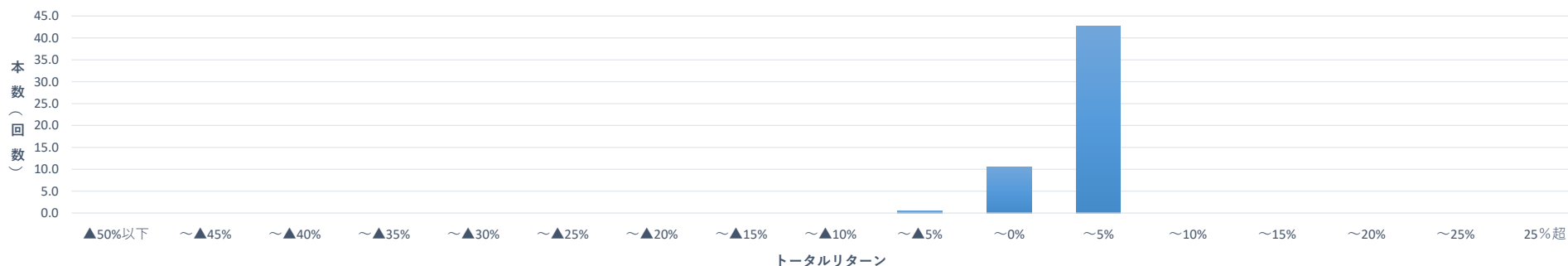
日経リンク債

当社の取り扱った日経リンク債のリスクとリターン実績(償還済)



- ・当社で販売した日経リンク債で、2019年10月~2024年9月の間に償還（早期償還含む）したもの（217銘柄）が対象です。
- ・横軸の「トータルリターン」は、各銘柄の年率換算したトータルリターン（利息の合計額と元本損益を合算した値により算出した値）を示しています。
- ・縦軸の「本数（回数）」は、年率換算したトータルリターンによる1年間の投資を何回（本）行うことができたかを示しています。
（例：3年満期の仕組債の年換算トータルリターンが5%の場合、5%に3本（回）分を計上）
- ・リターンは横軸の各銘柄の年率換算したトータルリターンにより、リスクは横軸のトータルリターンのばらつきにより表現しています。
- ・このグラフには、中途売却を行った場合のリターンは含まれていません。
- ・このグラフに当社における過去の販売実績に基づくものであり、本仕組債の将来のリスクとリターンについて何らの示唆を与えるものではありません。
また、このグラフは本仕組債への投資を推奨する目的で作成されたものではありません。

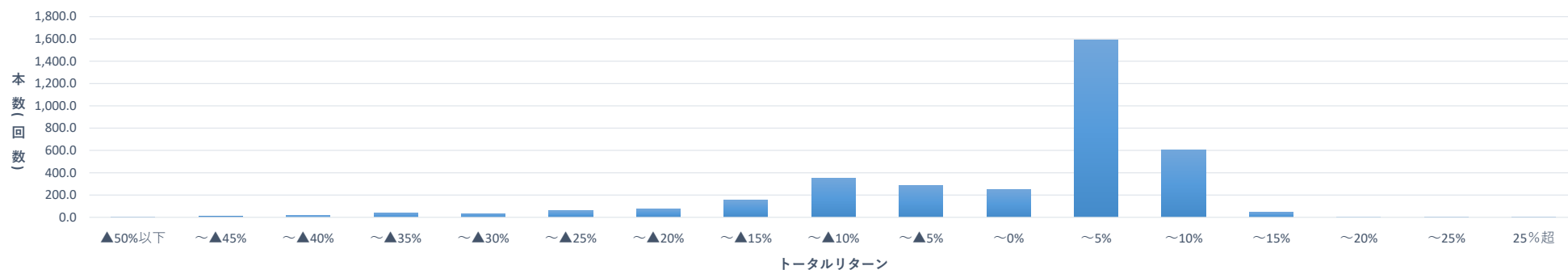
当社の取り扱った日経リンク債のリスクとリターン(未償還)



- ・当社で販売した日経リンク債で、2024年9月時点で未償還のもの（発行後3ヵ月以内は除く14銘柄）が対象です。
- ・横軸の「トータルリターン」は、各銘柄の年率換算したトータルリターン（支払済の利息の合計額と分析時点の時価を合算した値により算出。時価は2024年9月末時点の値）を示しています。
- ・縦軸の「本数（回数）」は、年率換算したトータルリターンによる1年間の投資を何回（本）行うことができたかを示しています。
（例：3年満期の仕組債の分析時点における投資期間が2年、年換算トータルリターンが5%の場合、5%に2本（回）分を計上）
- ・このグラフに当社における過去の販売実績に基づくものであり、本仕組債の将来のリスクとリターンについて何らの示唆を与えるものではありません。
また、このグラフは本仕組債への投資を推奨する目的で作成されたものではありません。

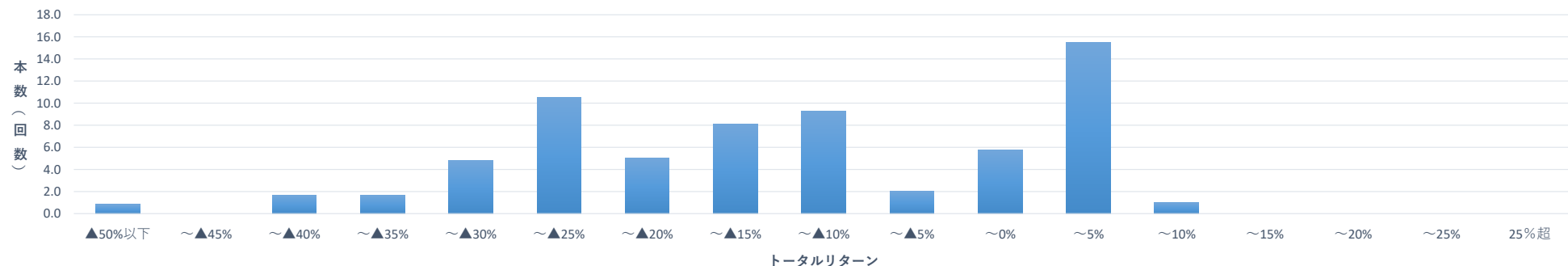
EB債（日本株_単一銘柄参照）

当社の取り扱ったEB(日本株参照)のリスクとリターン実績(償還済)



- ・当社で販売したEB(日本株参照)で、2019年10月～2024年9月の間に償還（早期償還含む）したもの(3,242銘柄)が対象です。
- ・横軸の「トータルリターン」は、各銘柄の年率換算したトータルリターン（利息の合計額と元本損益を合算した値により算出した値）を示しています。
- ・縦軸の「本数（回数）」は、年率換算したトータルリターンによる1年間の投資を何回（本）行うことができたかを示しています。
（例：3年満期の仕組債の年換算トータルリターンが5%の場合、5%に3本（回）分を計上）
- ・リターンは横軸の各銘柄の年率換算したトータルリターンにより、リスクは横軸のトータルリターンのばらつきにより表現しています。
- ・このグラフには、中途売却を行った場合のリターンは含まれていません。
- ・このグラフに当社における過去の販売実績に基づくものであり、本仕組債の将来のリスクとリターンについて何らの示唆を与えるものではありません。
また、このグラフは本仕組債への投資を推奨する目的で作成されたものではありません。

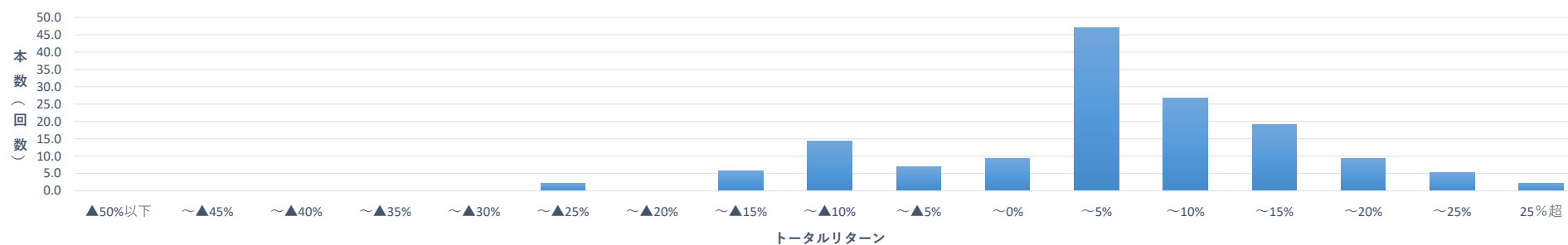
当社の取り扱ったEB(日本株参照)のリスクとリターン実績(未償還)



- ・当社で販売したEB(日本株参照)で、2024年9月時点で未償還のもの(発行後3ヵ月以内は除く84銘柄)が対象です。
- ・横軸の「トータルリターン」は、各銘柄の年率換算したトータルリターン（支払済の利息の合計額と分析時点の時価を合算した値により算出。時価は2024年9月末時点の値）を示しています。
- ・縦軸の「本数（回数）」は、年率換算したトータルリターンによる1年間の投資を何回（本）行うことができたかを示しています。
（例：3年満期の仕組債の分析時点における投資期間が2年、年換算トータルリターンが5%の場合、5%に2本（回）分を計上）
- ・このグラフに当社における過去の販売実績に基づくものであり、本仕組債の将来のリスクとリターンについて何らの示唆を与えるものではありません。
また、このグラフは本仕組債への投資を推奨する目的で作成されたものではありません。

EB債（外国株_単一銘柄参照）

当社の取り扱ったEB(外国株参照)のリスクとリターン実績(償還済)



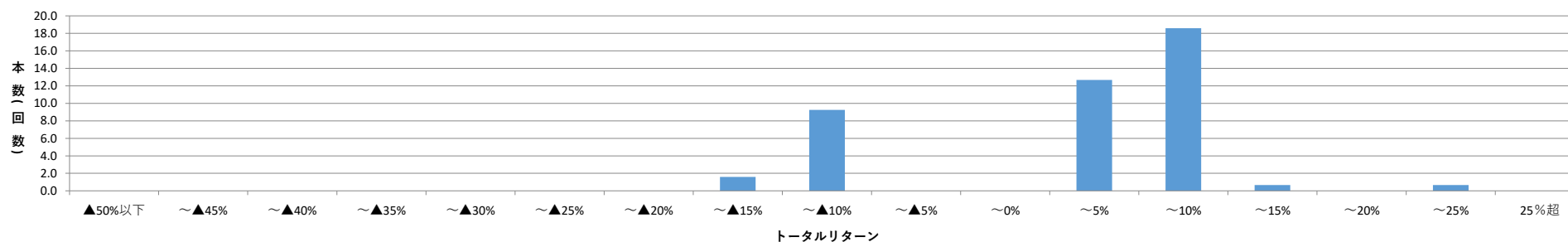
- ・当社で販売したEB(外国株参照)で、2019年10月～2024年9月の間に償還（早期償還含む）したもの(162銘柄)が対象です。
- ・横軸の「トータルリターン」は、各銘柄の年率換算したトータルリターン（利息の合計額と元本損益を合算した値により算出した値）を示しています。
- ・縦軸の「本数（回数）」は、年率換算したトータルリターンによる1年間の投資を何回（本）行うことができたかを示しています。
（例：3年満期の仕組債の年換算トータルリターンが5%の場合、5%に3本（回）分を計上）
- ・リターンは横軸の各銘柄の年率換算したトータルリターンにより、リスクは横軸のトータルリターンのばらつきにより表現しています。
- ・このグラフには、中途売却を行った場合のリターンは含まれていません。
- ・このグラフに当社における過去の販売実績に基づくものであり、本仕組債の将来のリスクとリターンについて何らの示唆を与えるものではありません。
また、このグラフは本仕組債への投資を推奨する目的で作成されたものではありません。

当社の取り扱ったEB（外国株参照）のリスクとリターン実績(未償還)

該当なし

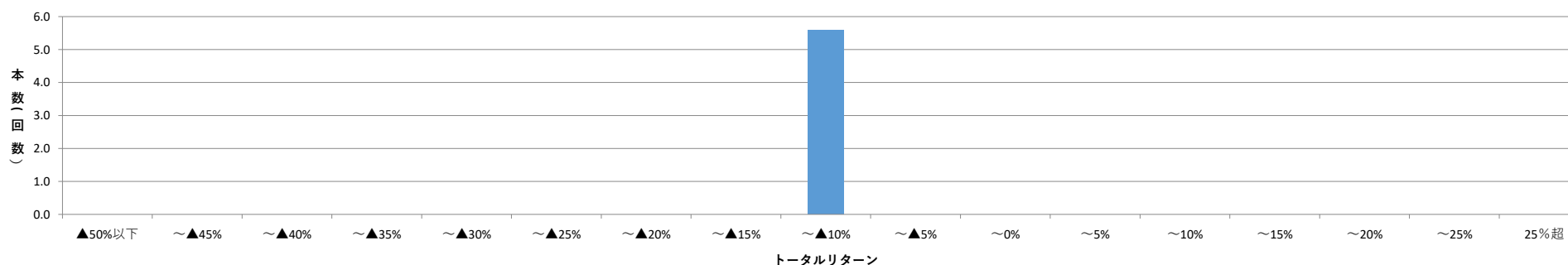
EB債（複数銘柄参照）

当社の取り扱ったEB(複数銘柄参照)のリスクとリターン実績(償還済)



- ・当社で販売した日米2指数参照債で、2019年10月～2024年9月の間に償還（早期償還含む）したもの（41銘柄）が対象です。
- ・横軸の「トータルリターン」は、各銘柄の年率換算したトータルリターン（利息の合計額と元本損益を合算した値により算出した値）を示しています。
- ・縦軸の「本数（回数）」は、年率換算したトータルリターンによる1年間の投資を何回（本）行うことができたかを示しています。
（例：3年満期の仕組債の年換算トータルリターンが5%の場合、5%に3本（回）分を計上）
- ・リターンは横軸の各銘柄の年率換算したトータルリターンにより、リスクは横軸のトータルリタンのばらつきにより表現しています。
- ・このグラフには、中途売却を行った場合のリターンは含まれていません。
- ・このグラフに当社における過去の販売実績に基づくものであり、本仕組債の将来のリスクとリターンについて何らの示唆を与えるものではありません。
また、このグラフは本仕組債への投資を推奨する目的で作成されたものではありません。

当社の取り扱ったEB(複数銘柄参照)のリスクとリターン実績(未償還)



- ・当社で販売した日経リンク債で、2024年9月時点で未償還のもの（発行後3ヵ月以内は除く2銘柄）が対象です。
- ・横軸の「トータルリターン」は、各銘柄の年率換算したトータルリターン（支払済の利息の合計額と分析時点の時価を合算した値により算出。時価は2024年9月末時点の値）を示しています。
- ・縦軸の「本数（回数）」は、年率換算したトータルリターンによる1年間の投資を何回（本）行うことができたかを示しています。
（例：3年満期の仕組債の分析時点における投資期間が2年、年換算トータルリターンが5%の場合、5%に2本（回）分を計上）
- ・このグラフに当社における過去の販売実績に基づくものであり、本仕組債の将来のリスクとリターンについて何らの示唆を与えるものではありません。
また、このグラフは本仕組債への投資を推奨する目的で作成されたものではありません。



静銀ティーエム証券